

## ► Plattformwaagen by MTS

- Maßgefertigte und robuste Überflur-Bodenwaagen
- Dimensionen und Lastbereiche nach Kundenanforderung
- Mit höhenverstellbaren Füßen - Brückenblech für Service abschraubbar
- Wägezellen in Edelstahl - Unterkonstruktion feuerverzinkt
- Tragfähigkeit 2.000 bis 8.000 kg
- Wägebereich bis 6.000 kg
- Eichfähig nach Handelsklasse III
- ATEX optional



### BESCHREIBUNG:

Plattformwaagen von MTS sind Bodenwaagen aus eigener Konstruktion und Fertigung, die entsprechend den Anforderungen der jeweiligen Applikation hinsichtlich Last- und Wägebereich und auch der Abmessungen dimensioniert werden. Damit bietet MTS Plattformwaagen, deren Leistungsdaten außerhalb der sonst üblichen Standards liegen können.

MTS Plattformwaagen bestehen aus einer stabilen Unterkonstruktion aus Profilstahl, die mit zusätzlichen Längs- und Querversteifungen versehen sind, den vier Lastaufnahmen mit Wägezellen, die gleichzeitig als Stützpunkte der Waage dienen und der stabilen Abdeckplatte.

Die Abdeckplatte ist abschraubbar. Dies erleichtert den Zugang zu den Wägezellen und reduziert den Aufwand bei Montage, Service und Wartung.

Die spezielle Ausführung der Lastaufnahmen ermöglicht eine Höhenjustierung, um geringe Bodenunebenheiten am Aufstellort auszugleichen und eine korrekte Krafteinleitung in die Wägezellen sicherzustellen. Es werden standardmäßig präzise Wägezellen aus Edelstahl mit OIML-Zulassung eingesetzt und damit hohe Messgenauigkeit und Zuverlässigkeit garantiert. MTS Plattformwaagen sind auch eichfähig lieferbar.

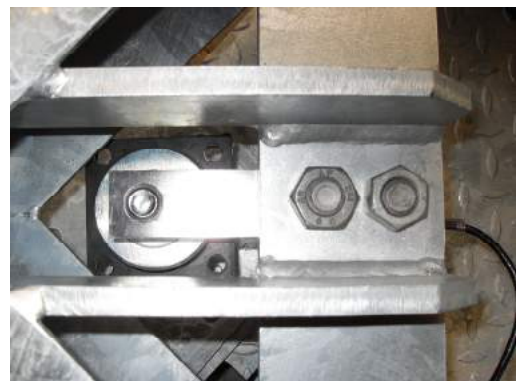
### MERKMALE:

Plattformwaagen von MTS verwiegen mit hoher Messgenauigkeit und Zuverlässigkeit und sind auch als geeichte Waagen für Handelsklasse III zugelassen.

Abhängig von der jeweiligen Wägaufgabe werden die MTS-Plattformwaagen mit unterschiedlichen Wäge-Elektroniken kombiniert.

#### Typische Einsatzgebiete:

Kontrollverwiegungen am Wareneingang bzw. Warenausgang, zur Prozessüberwachung in Produktion und Versand, zur Aufnahme von Big-Bag-Stationen.



Lastaufnahme mit Wägezelle - höhenjustierbar

## TECHNISCHE DATEN:

### MTS Plattformwaagen

**Abmessungen:**

Länge:	weitestgehend entsprechend den Kundenwünschen dimensionierbar ab 1.000 mm bis ca. 2.000 mm
Breite:	ab 800 mm bis ca. 2.000 mm
Höhe:	ca. 120 mm bis 170 mm je nach Ausführung

**Material**

Rahmen:	Normalstahl S235JR, feuerverzinkt; optional in Edelstahl
Abdeckplatte:	Riffelblech, 5 mm, Aluminium, optional in Normal- oder Edelstahl

**Tragfähigkeit:**

bis über 8.000 kg – je nach Kundenwunsch

**Wägebereiche (Standard):**

0 – 1.500 kg / 0 – 3.000 kg / 0 - 6.000 kg – je nach Kundenwunsch

**Zifferschnitte:**

0,5 kg / 1 kg / 2 kg – je nach Waagenauslegung

**Messwertaufnahme:**

Nennlast:	über hochpräzise Scherstab-Wägezellen 4 x 500 kg / 4 x 1.000 kg / 4 x 2.000 kg
Genauigkeitsklasse:	C3 gemäß OIML R60, optional C6
Material:	Edelstahl
Schutzart:	IP 68, optional IP 69K

**Anschlusskasten:**

Material:	zum Anschluss von 4 Wägezellen, mit Abgleichmöglichkeit Aluminium-Druckguss, optional in Edelstahl
Schutzart:	IP 65

**Elektrischer Anschluss:**

Waage verdrahtet bis auf Anschlusskasten oder mit vorkonfektionierter Anschlussleitung zur Anbindung der Wäge-Elektronik

**Auslegungen:**

eichfähig nach Handelsklasse III  
als selbsttätige Waage (SWT) oder nicht selbsttätige Waage (NSW)

**Zulassungen:**

ATEX für Zonen 2 und 22

**Beispiel:**

Plattformwaage als Basis für  
eine Big-Bag Abfüllstation  
mit Anfahrerschutz

