

▶ LMB 490

- Lastmessbalken für hohe Lasten und Temperaturen
- Messkörper aus Spezialstahl, vernickelt
- Für Nennlasten von 40 bis 200 t
- Kabelanschluss über Steckverbindung – hermetisch dicht
- Zusammengesetzter Messfehler +/- 0,05 %
- Schutzart IP 67



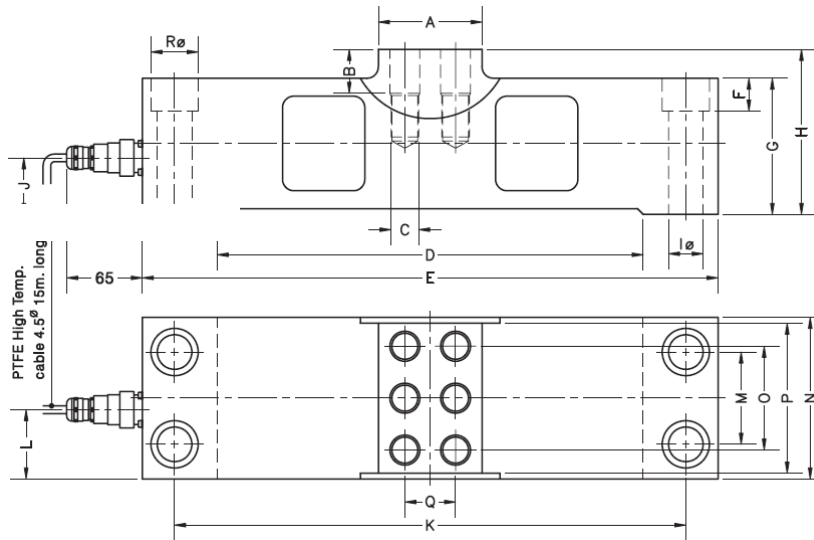
TECHNISCHE DATEN:

| Nennlast (N.L.) | t | 40, 50, 100, 150, 200 | |
|---|---------------|--|----|
| Zusammengesetzter Messfehler | % der N.L. | < ± 0,05 | |
| Wiederholgenauigkeit | % der N.L. | < ± 0,04 | |
| Überlast zulässige | % der N.L. | 150 | |
| Bruchlast | % der N.L. | ≥ 180* | |
| Speisespannung | empfohlen | V DC o. AC | 10 |
| | maximal | V DC o. AC | 15 |
| Eingangswiderstand | Ω | 800 ± 30 | |
| Ausgangswiderstand | Ω | 700 ± 5 | |
| Nominelle Ausgangsspannung (N.A.) | mV/V | 2 ± 0,25 % | |
| Nullpunktabweichung | % der N.A. | < ± 2.0 | |
| Kriechfehler (30 Minuten) | % der N.A. | < ± 0,05 | |
| Nennmessweg | mm | 0.6 bis 1 | |
| Arbeitstemperaturbereich | °C | -30 bis +150 | |
| Kompensierter Temperaturbereich | °C | -10 bis +100 | |
| Temperatureinfluss (-30°C bis +150°C) | | | |
| auf Ausgangsspannung | % der N.A./°C | < ± 0,015 | |
| auf Nullpunktabweichung | % der N.A./°C | < ± 0,025 | |
| Isolationswiderstand (bei 50V Prüfspannung) | MΩ | > 5.000 | |
| Material | | Spezialstahl; vernickelt | |
| Elektrischer Anschluss | | PTFE High-Temp. Kabel, Ø 4,5 mm, 15 m, 6-adrige Anschlussleitung mit 6-poligem Anschlussstecker | |
| Schutzart | | IP 67 | |

* siehe gesonderte Tabelle zu den Belastungsmomenten auf der Rückseite

ABMESSUNGEN:

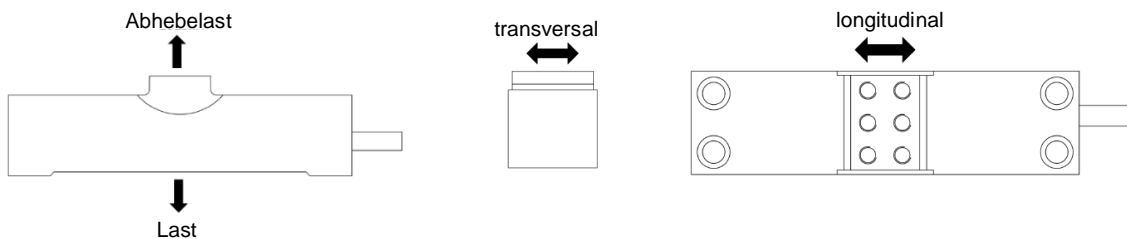
Lastmessbalken 490



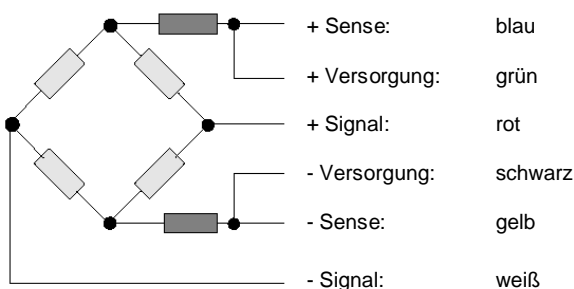
| Nennlast | A | B | C | D | E | F | G | H | Iø | J | K | L | M | N | O | P | Q | Rø | Gewicht |
|----------|----|-----|--------|-----|-----|------|-----|-----|----|------|-----|------|-----|-----|-----|-----|----|-----|---------|
| 40 t | 80 | N/A | M20x30 | 340 | 450 | N/A | 105 | N/A | 26 | 45 | 398 | 47 | 68 | 110 | 75 | N/A | 40 | N/A | 32 kg |
| 50 t | 80 | 32 | M20x30 | 340 | 450 | 25,5 | 105 | 130 | 26 | 45 | 398 | 52 | 68 | 120 | 75 | 110 | 40 | 38 | 36 kg |
| 100 t | 90 | 38 | M24x36 | 370 | 500 | 28,5 | 118 | 143 | 30 | 49 | 444 | 58 | 80 | 140 | 90 | 130 | 44 | 41 | 54 kg |
| 150 t | 90 | 38 | M24x36 | 410 | 560 | 32 | 133 | 158 | 33 | 66 | 500 | 67,5 | 94 | 160 | 102 | 150 | 44 | 46 | 81 kg |
| 200 t | 90 | 40 | M24x40 | 450 | 620 | 32 | 150 | 175 | 33 | 70,5 | 560 | 64 | 114 | 180 | 110 | 170 | 44 | 46 | 116 kg |

Alle Abmessungen in mm.

| Wägezelle | Festigkeitsklasse Schrauben | Last (- z-Achse) | Abhebelast (+ z-Achse) | Longitudinal (± y-Achse) | Transversal (± x-Achse) |
|----------------|-----------------------------|------------------|------------------------|--------------------------|-------------------------|
| Mod. 490 40 t | 8,8 | 980 kN | 810 kN | 540 kN | 540 kN |
| | 10,9 | 980 kN | 980 kN | 655 kN | 655 kN |
| Mod. 490 50 t | 8,8 | 1175 kN | 810 kN | 540 kN | 540 kN |
| | 10,9 | 1175 kN | 1015 kN | 655 kN | 655 kN |
| Mod. 490 100 t | 8,8 | 2060 kN | 1055 kN | 705 kN | 705 kN |
| | 10,9 | 2060 kN | 1320 kN | 734 kN | 734 kN |



Elektrische Anschlüsse:



Typische Applikationen:

- Pfannendrehturwaagen
- Drehkipptöfen
- Schrottkorb- und Rollgangwaagen
- Kugelmöhlen
- Verwiegung von Behältern und Silos in höheren Temperaturbereichen

Technische Änderungen vorbehalten.
D00233d Stand: 07/2020